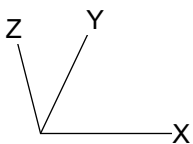
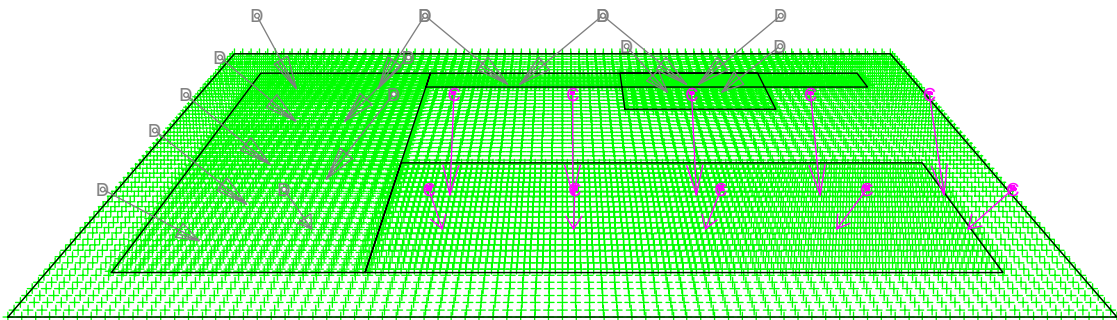




B.7 - Zona esterna

B.7.1. Visualizzazioni

B.7.1.1 Vista 3-D



- C  TIPO 3 A/M250 /30
- D  SNF 100/150 6.0

B.7.2. Sommario

B.7.2.1 Informazioni generali

Fattore di manutenzione di progetto: 0.70.

B.7.2.2 Apparecchi di progetto

Codice	Nr	Tipo di apparecchio	Tipo di lampada	Potenza (W)	Flusso (lm)
C	10	TIPO 3 A/M250 /30	1 * HPIT- 250 W	269.0	1 * 17000
D	15	SNF 100/150 6.0	1 * SON-T+ 150W	168.0	1 * 16500

Potenza totale installata: 5.21 (kWatt)

B.7.2.3 Risultati dei calcoli

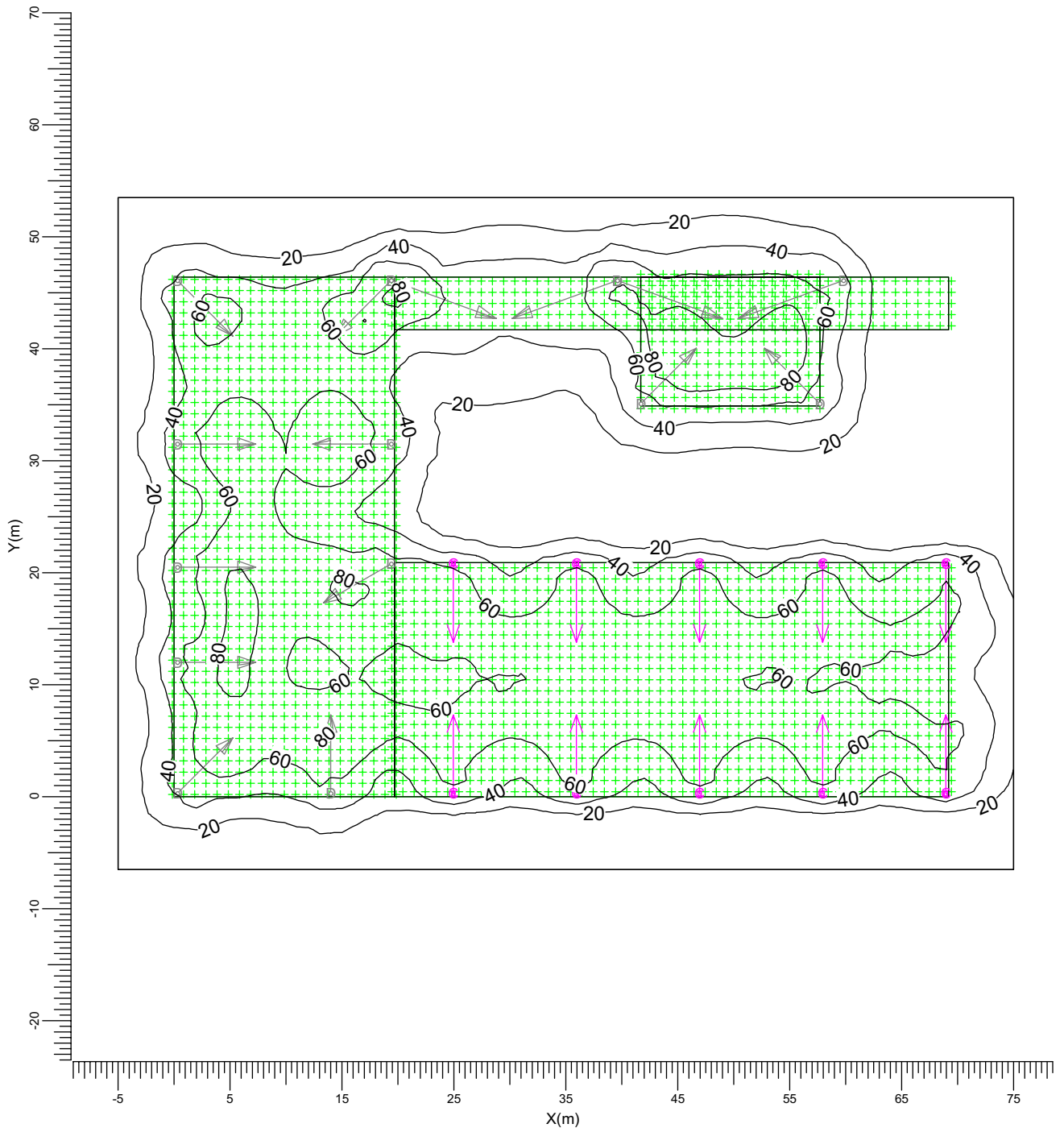
Valori ottenuti:

Calcolo	Tipo di calcolo	Unita'	Med. Min/Med	Min/Max
Generale	Illuminamento sulla superficie	lux	38.2	0.02 0.01
Parcheggio	Illuminamento sulla superficie	lux	59.8	0.45 0.31
Deposito	Illuminamento sulla superficie	lux	59.7	0.52 0.40

B.7.3. Risultati dei calcoli

B.7.3.1 Generale: Curve isolux

Reticolo : Generale a Z = 0.00 m
 Tipo di calcolo : Illuminamento sulla superficie (lux)



C  TIPO 3 A/M250 /30
 D  SNF 100/150 6.0

Medio
38.2

Min/Med
0.02

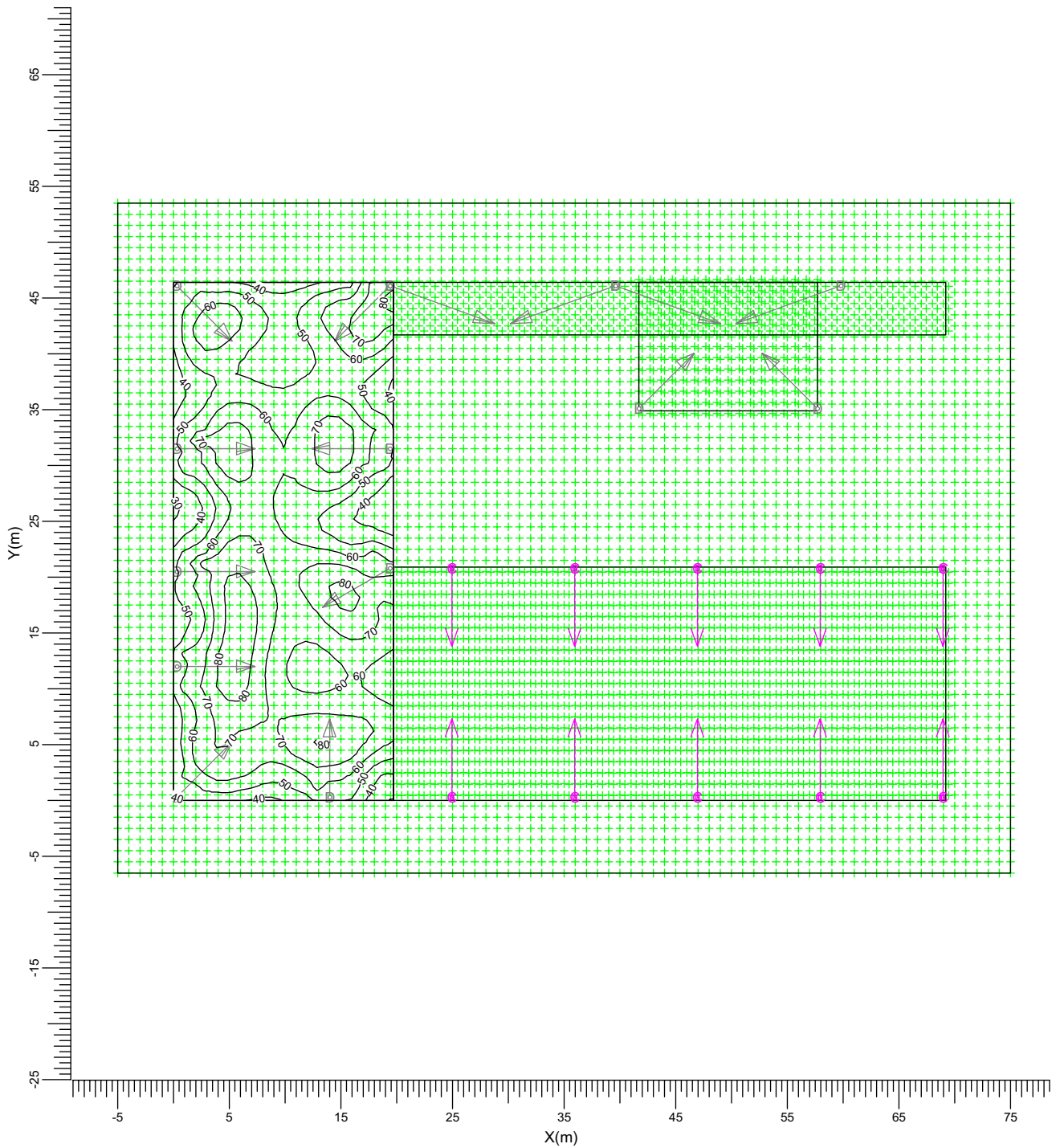
Min/Max
0.01

Fattore di manutenzione del progetto
0.70

Scala
1:500

B.7.3.2 Parcheggio: Curve isolux

Reticolo : Parcheggio a Z = 0.00 m
 Tipo di calcolo : Illuminamento sulla superficie (lux)



C  TIPO 3 A/M250 /30
 D  SNF 100/150 6.0

Medio
59.8

Min/Med
0.45

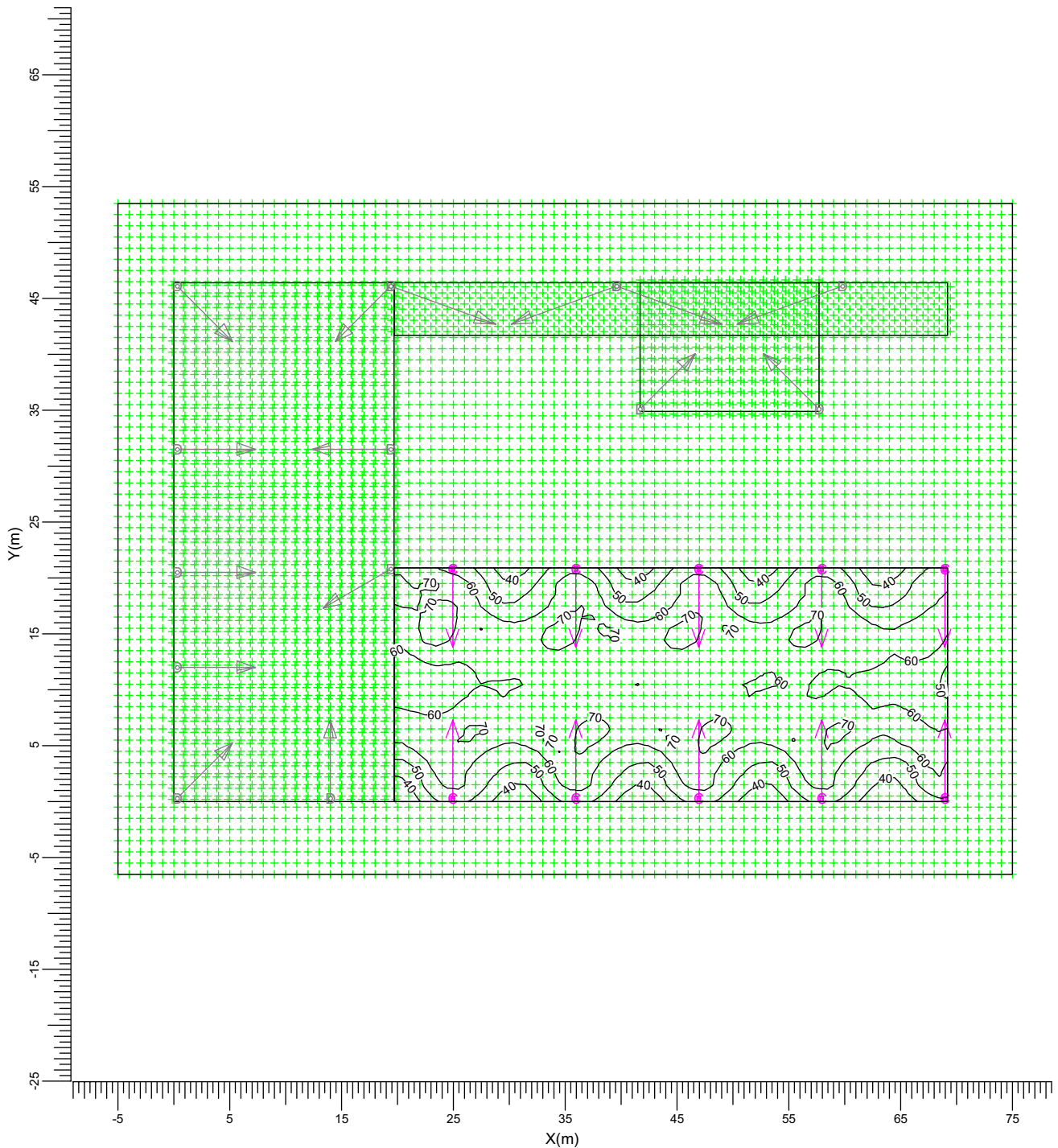
Min/Max
0.31

Fattore di manutenzione del progetto
0.70

Scala
1:500

B.7.3.3 Deposito: Curve isolux

Reticolo : Deposito a Z = 0.00 m
 Tipo di calcolo : Illuminamento sulla superficie (lux)



- C TIPO 3 A/M250 /30
- D SNF 100/150 6.0

Medio
59.7

Min/Med
0.52

Min/Max
0.40

Fattore di manutenzione del progetto
0.70

Scala
1:500

B.7.4. Dati di installazione

B.7.4.1 Legende

Apparecchi di progetto:

Codice	Nr	Tipo di apparecchio	Tipo di lampada	Flusso (lm)
C	10	TIPO 3 A/M250 /30	1 * HPIT- 250 W	1 * 17000
D	15	SNF 100/150 6.0	1 * SON-T+ 150W	1 * 16500

B.7.4.2 Posizionamento e orientamento degli apparecchi

Nr e codice	Posizione			Angoli di puntamento		
	X (m)	Y (m)	Z (m)	Rot.	Tilt90	Tilt0
1 * D	0.30	0.30	7.00	45.00	45.00	0.00
1 * D	0.30	12.00	7.00	0.00	45.00	0.00
1 * D	0.30	20.50	7.00	0.00	45.00	0.00
1 * D	0.30	31.50	7.00	0.00	45.00	0.00
1 * D	0.30	46.10	7.00	-45.00	45.00	0.00
1 * D	14.00	0.30	7.00	90.00	45.00	0.00
1 * D	19.40	20.80	7.00	-150.00	45.00	0.00
1 * D	19.40	31.50	7.00	180.00	45.00	0.00
1 * D	19.40	46.10	7.00	-20.00	55.00	0.00
1 * D	19.40	46.10	7.00	-135.00	45.00	0.00
1 * C	24.95	0.30	7.00	90.00	45.00	0.00
1 * C	24.95	20.80	7.00	-90.00	45.00	0.00
1 * C	35.95	0.30	7.00	90.00	45.00	0.00
1 * C	35.95	20.80	7.00	-90.00	45.00	0.00
1 * D	39.60	46.10	7.00	-20.00	55.00	0.00
1 * D	39.60	46.10	7.00	-160.00	55.00	0.00
1 * D	41.70	35.10	7.00	45.00	45.00	0.00
1 * C	46.95	0.30	7.00	90.00	45.00	0.00
1 * C	46.95	20.80	7.00	-90.00	45.00	0.00
1 * D	57.70	35.10	7.00	135.00	45.00	0.00
1 * C	57.95	0.30	7.00	90.00	45.00	0.00
1 * C	57.95	20.80	7.00	-90.00	45.00	0.00
1 * D	59.80	46.10	7.00	-160.00	55.00	0.00
1 * C	68.95	0.30	7.00	90.00	45.00	0.00
1 * C	68.95	20.80	7.00	-90.00	45.00	0.00