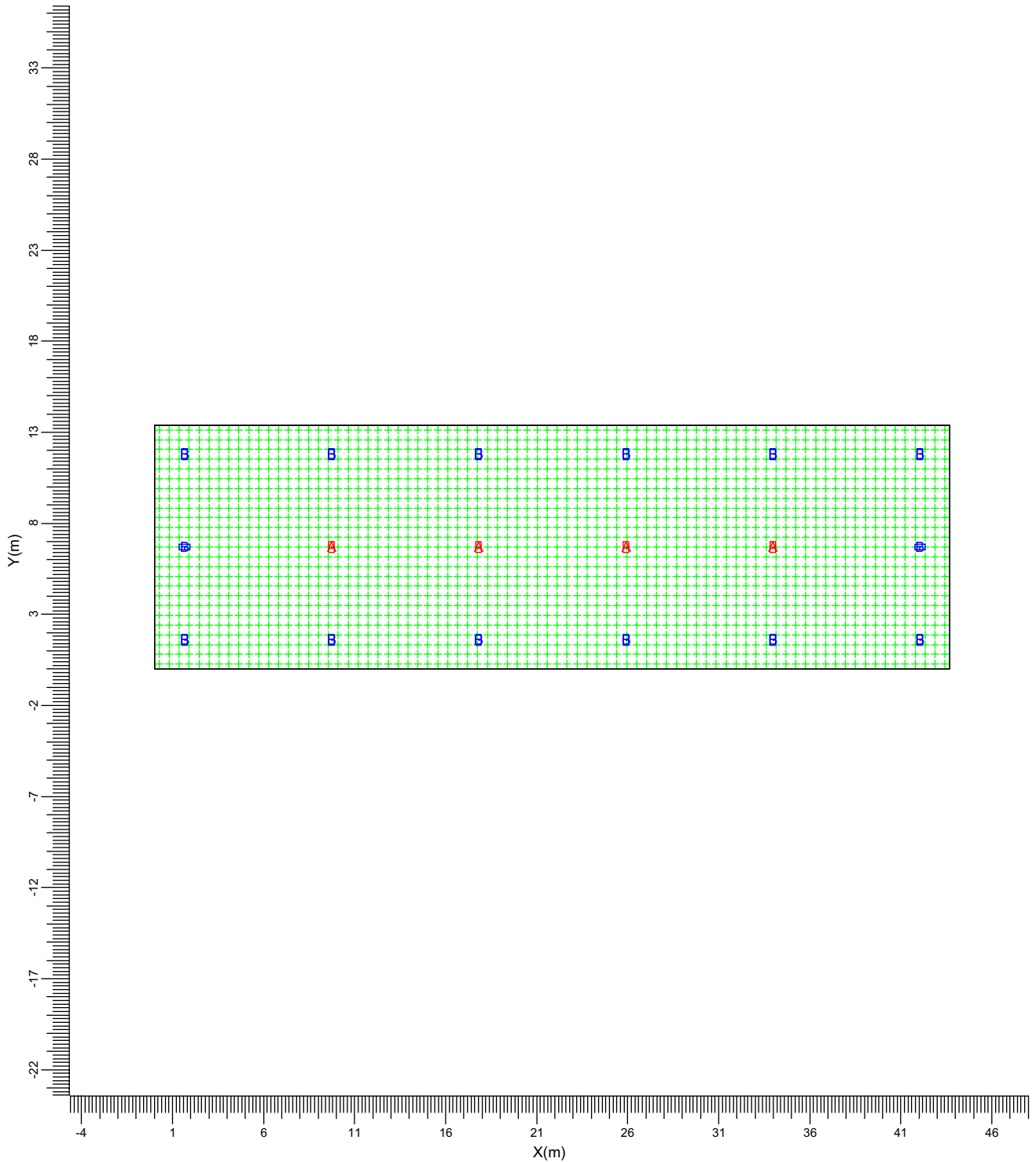


B.6 - Capannone

B.6.1. Visualizzazioni

B.6.1.1 Vista dall'alto



- A ▶ MDK 201/250
- B ▶ MDK 201/400

Larghezza
43.70 m

Lunghezza
13.40 m

Altezza
7.00 m

Altezza piano lavoro
0.85 m

Scala
1:300

B.6.2. Sommario

B.6.2.1 Dati locale

Dimensioni del locale			Superficie		Riflessione
Larghezza	43.70	m	Soffitto		0.70
Lunghezza	13.40	m	Parete sinistra		0.50
Altezza	7.00	m	Parete sinistra		0.50
Altezza piano lavoro	0.85	m	Parete anteriore		0.50
			Parete posteriore		0.50
			Pavimento		0.10

Posizione del locale (anteriore inferiore sinistro)

X	0.00	m
Y	0.00	m

Luminanza totale delle superfici del locale [cd/m²]

Soffitto	Sinistra	Destra	Anteriore	Posteriore	Pavimento
14.1	38.7	38.7	30.2	30.2	9.8

Il fattore di mantenimento generale di progetto è 0.60.

B.6.2.2 Apparecchi di progetto

Codice	Nr	Tipo di apparecchio	Tipo di lampada	Potenza (W)	Flusso (lm)
A	4	MDK 201/250	1 * HPI-T 250W	269.0	1 * 19000
B	14	MDK 201/400	1 * HPI-T 400W	425.0	1 * 35000

Potenza totale installata: 7.03 (kWatt)

Numero di apparecchi per disposizioni:

Disposizione	Codice apparecchio		Potenza (kWatt)
	A	B	
Gruppo	4	14	7.03

B.6.2.3 Risultati dei calcoli

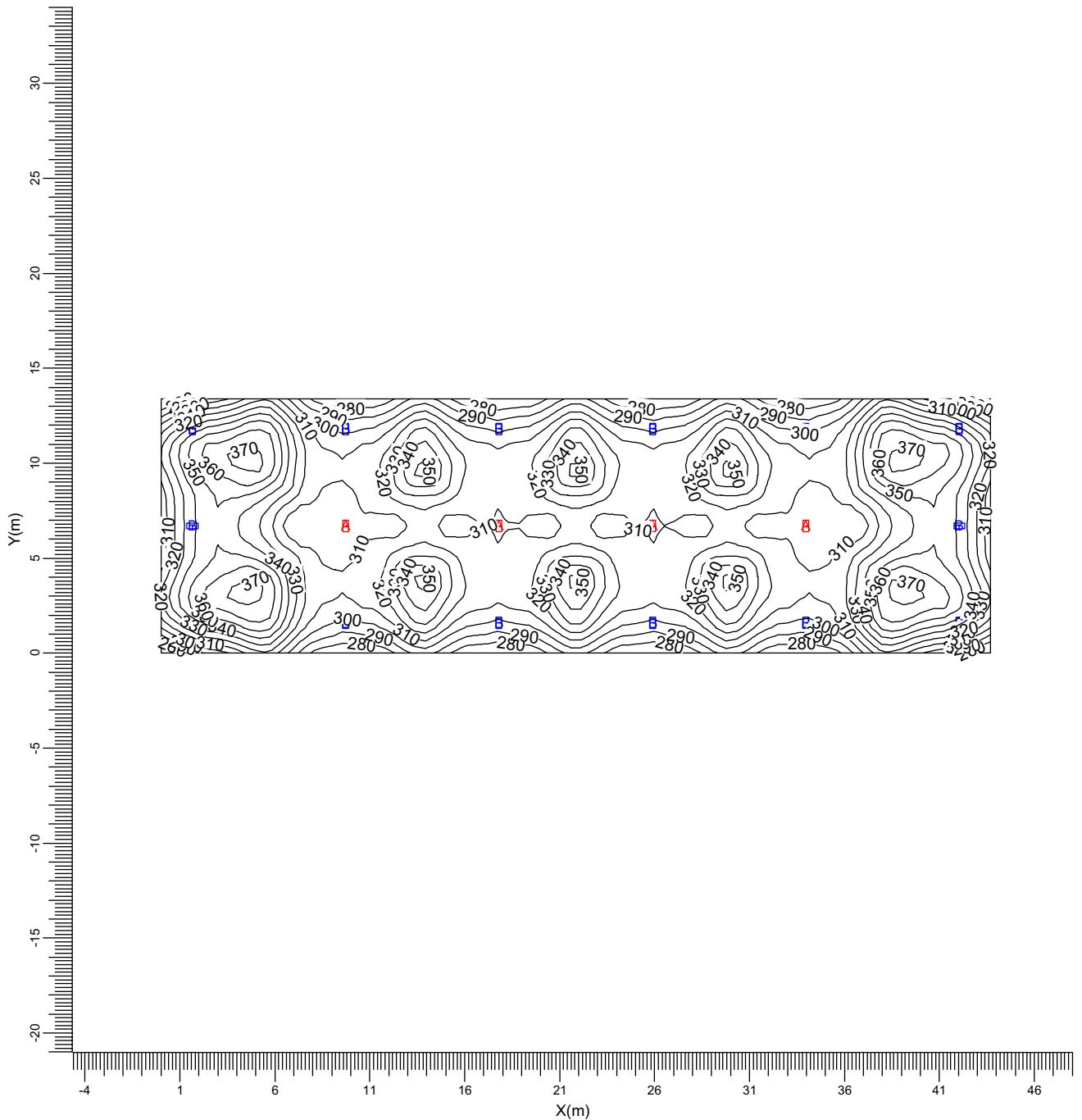
Valori ottenuti:



Calcolo	Tipo di calcolo	Unità'	Med. Min/Med	Min/Max	Risultati
Reticolo	Illuminamento orizzontale	lux	321	0.85	0.73 Totale

B.6.3. Risultati dei calcoli

B.6.3.1 Reticolo: Curve isolux

Reticolo : Reticolo a Z = 0.85 m
 Tipo di calcolo : E orizz. (lux)
 Computo : Totale



A  MDK 201/250
 B  MDK 201/400

Medio
321

Min/Med
0.85

Min/Max
0.73

Fattore di manutenzione del progetto
0.60

Scala
1:300

B.6.4. Dati di installazione

B.6.4.1 Legende

Apparecchi di progetto:

Codice	Nr	Tipo di apparecchio	Tipo di lampada	Flusso (lm)
A	4	MDK 201/250	1 * HPI-T 250W	1 * 19000
B	14	MDK 201/400	1 * HPI-T 400W	1 * 35000

B.6.4.2 Posizionamento e orientamento degli apparecchi

Nr e codice	Posizione			Angoli di puntamento		
	X (m)	Y (m)	Z (m)	Rot.	Tilt90	Tilt0
1 * B	1.65	1.60	7.00	90.00	0.00	0.00
1 * B	1.65	6.70	7.00	0.00	0.00	0.00
1 * B	1.65	11.80	7.00	90.00	0.00	0.00
1 * B	9.73	1.60	7.00	90.00	0.00	0.00
1 * A	9.73	6.70	7.00	90.00	0.00	0.00
1 * B	9.73	11.80	7.00	90.00	0.00	0.00
1 * B	17.81	1.60	7.00	90.00	0.00	0.00
1 * A	17.81	6.70	7.00	90.00	0.00	0.00
1 * B	17.81	11.80	7.00	90.00	0.00	0.00
1 * B	25.89	1.60	7.00	90.00	0.00	0.00
1 * A	25.89	6.70	7.00	90.00	0.00	0.00
1 * B	25.89	11.80	7.00	90.00	0.00	0.00
1 * B	33.97	1.60	7.00	90.00	0.00	0.00
1 * A	33.97	6.70	7.00	90.00	0.00	0.00
1 * B	33.97	11.80	7.00	90.00	0.00	0.00
1 * B	42.05	1.60	7.00	90.00	0.00	0.00
1 * B	42.05	6.70	7.00	0.00	0.00	0.00
1 * B	42.05	11.80	7.00	90.00	0.00	0.00