

B.4 Ufficio 3

B.4.1. Sommario

B.4.1.1 Dati locale

Dimensioni del locale			Superficie		Riflessione
Larghezza	3.40	m	Soffitto		0.70
Lunghezza	4.20	m	Parete sinistra		0.50
Altezza	3.50	m	Parete sinistra		0.50
Altezza piano lavoro	0.80	m	Parete anteriore		0.50
			Parete posteriore		0.50
			Pavimento		0.30

Posizione del locale (anteriore inferiore sinistro)

X	0.00	m
Y	0.00	m

Luminanza totale delle superfici del locale [cd/m²]

Soffitto	Sinistra	Destra	Anteriore	Posteriore	Pavimento
39.3	60.1	60.1	58.2	58.2	45.2

Il fattore di mantenimento generale di progetto è 0.80.

B.4.1.2 Apparecchi di progetto

Codice	Nr	Tipo di apparecchio	Tipo di lampada	Potenza (W)	Flusso (lm)
H	4	TCS 314/236 L	2 * TL-D 36W	88.2	2 * 3350

Potenza totale installata: 0.35 (kWatt)

Numero di apparecchi per disposizioni:

Disposizione	Codice apparecchio	Potenza (kWatt)
	H	
Gruppo	4	0.35

B.4.1.3 Risultati dei calcoli

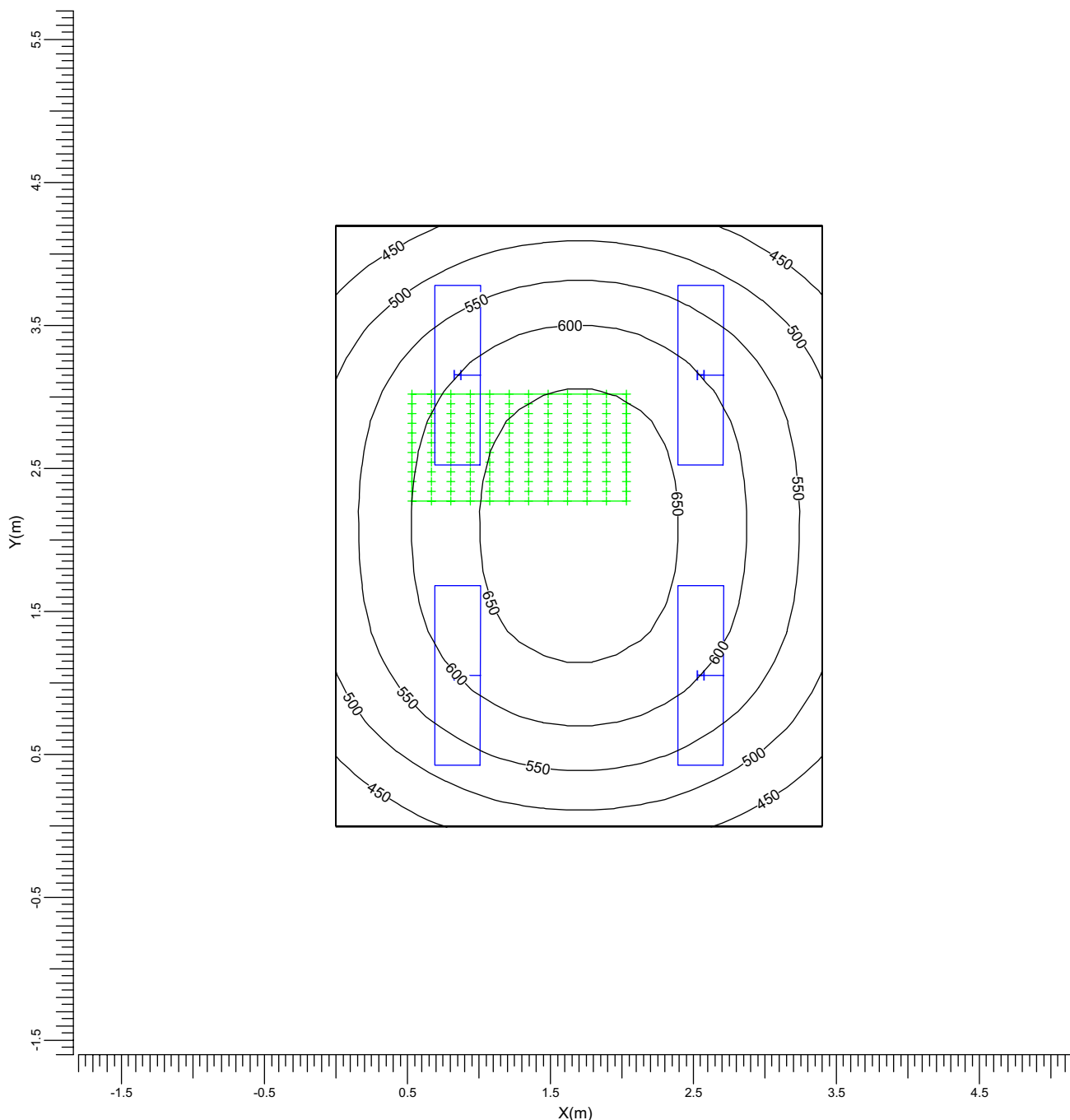
Valori ottenuti:

Calcolo	Tipo di calcolo	Unita'	Med.	Min/Med	Risultati
Reticolo	Illuminamento sulla superficie	lux	572	0.72	Totale
scrivania1	Illuminamento sulla superficie	lux	647	0.89	Totale

B.4.2. Risultati dei calcoli

B.4.2.1 Reticolo: Curve isolux

Reticolo : Reticolo a Z = 0.80 m
 Tipo di calcolo : Illuminamento sulla superficie (lux)
 Computo : Totale



H TCS 314/236 L

Medio
572

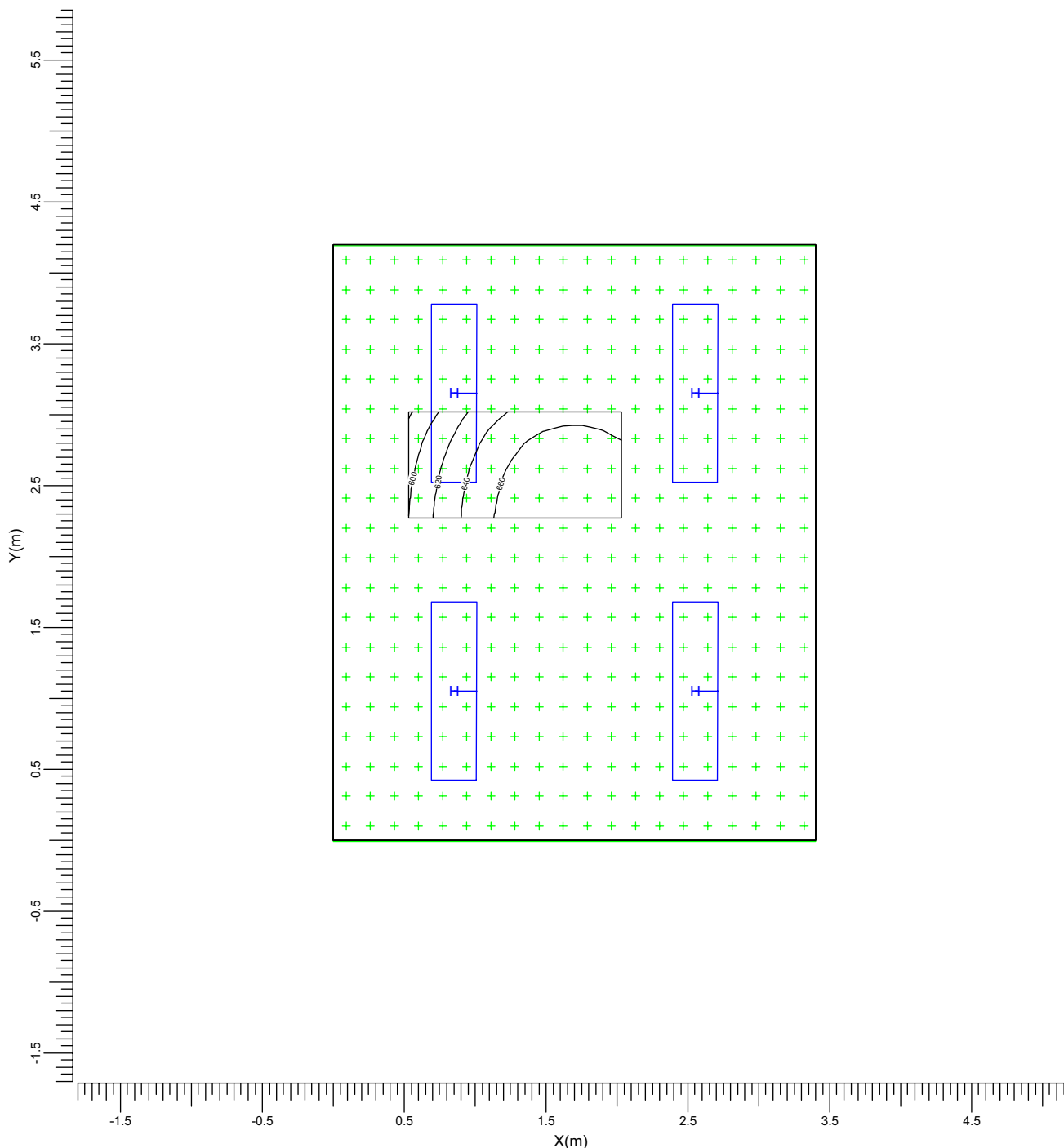
Min/Med
0.72

Fattore di manutenzione del progetto
0.80

Scala
1:40

B.4.2.2 scrivania1: Curve isolux

Reticolo : scrivania1 a Z = 0.80 m
 Tipo di calcolo : Illuminamento sulla superficie (lux)
 Computo : Totale



H TCS 314/236 L

Medio
647

Min/Med
0.89

Fattore di manutenzione del progetto
0.80

Scala
1:40

B.4.3. Dati di installazione

B.4.3.1 Legende

Apparecchi di progetto:

Codice	Nr	Tipo di apparecchio	Tipo di lampada	Flusso (lm)
H	4	TCS 314/236 L	2 * TL-D 36W	2 * 3350

Disposizioni:

Codice	Disposizione
1	Gruppo

B.4.3.2 Posizionamento e orientamento degli apparecchi

Nr e codice	Posizione			Coordinate di puntamento			Angoli di puntamento			Palo
	X (m)	Y (m)	Z (m)	X (m)	Y (m)	Z (m)	Rot.	Tilt90	Tilt0	
1 * H	0.85	1.05	3.50	0.85	1.05	0.00	90.00	0.00	0.00	1
1 * H	0.85	3.15	3.50	0.85	3.15	0.00	90.00	0.00	0.00	1
1 * H	2.55	1.05	3.50	2.55	1.05	0.00	90.00	0.00	0.00	1
1 * H	2.55	3.15	3.50	2.55	3.15	0.00	90.00	0.00	0.00	1