

B.2 Ufficio 1

B.2.1. Sommario

B.2.1.1 Dati locale

Dimensioni del locale			Superficie		Riflessione
Larghezza	3.40	m	Soffitto		0.70
Lunghezza	4.20	m	Parete sinistra		0.50
Altezza	3.50	m	Parete sinistra		0.50
Altezza piano lavoro	0.80	m	Parete anteriore		0.50
			Parete posteriore		0.50
			Pavimento		0.30

Posizione del locale (anteriore inferiore sinistro)

X	0.00	m
Y	0.00	m

Luminanza totale delle superfici del locale [cd/m²]

Soffitto	Sinistra	Destra	Anteriore	Posteriore	Pavimento
39.3	60.1	60.1	58.2	58.2	45.2

Il fattore di mantenimento generale di progetto è 0.80.

B.2.1.2 Apparecchi di progetto

Codice	Nr	Tipo di apparecchio	Tipo di lampada	Potenza (W)	Flusso (lm)
H	4	TCS 314/236 L	2 * TL-D 36W	88.2	2 * 3350

Potenza totale installata: 0.35 (kWatt)

Numero di apparecchi per disposizioni:

Disposizione	Codice apparecchio	Potenza (kWatt)
Gruppo	H 4	0.35

B.2.1.3 Risultati dei calcoli

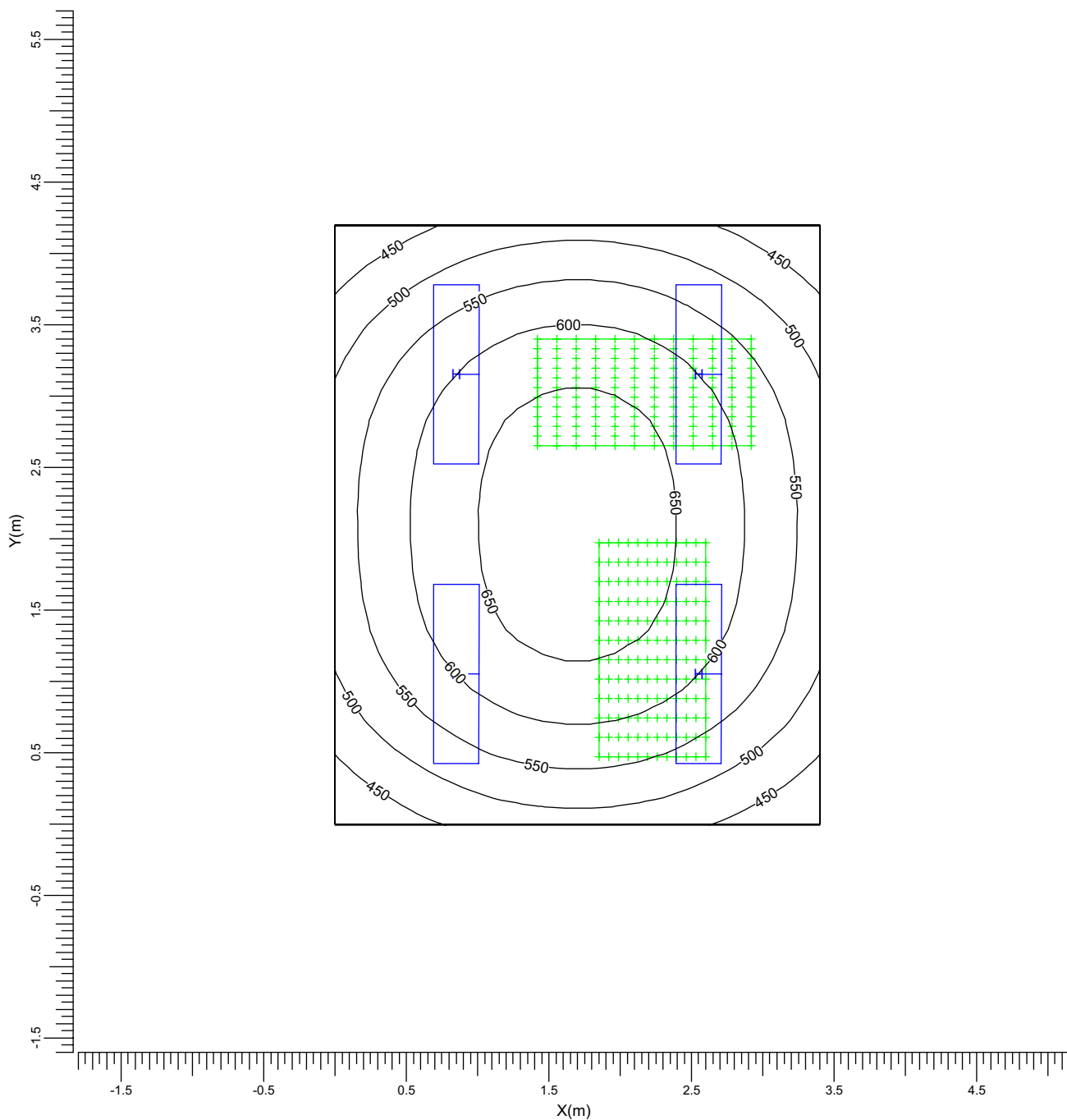
Valori ottenuti:

Calcolo	Tipo di calcolo	Unita'	Med.	Min/Med	Risultati
Reticolo	Illuminamento sulla superficie	lux	572	0.72	Totale
scrivania1	Illuminamento sulla superficie	lux	623	0.84	Totale
scrivania2	Illuminamento sulla superficie	lux	624	0.86	Totale

B.2.2. Risultati dei calcoli

B.2.2.1 Reticolo: Curve isolux

Reticolo : Reticolo a Z = 0.80 m
 Tipo di calcolo : Illuminamento sulla superficie (lux)
 Computo : Totale



H TCS 314/236 L

Medio
572

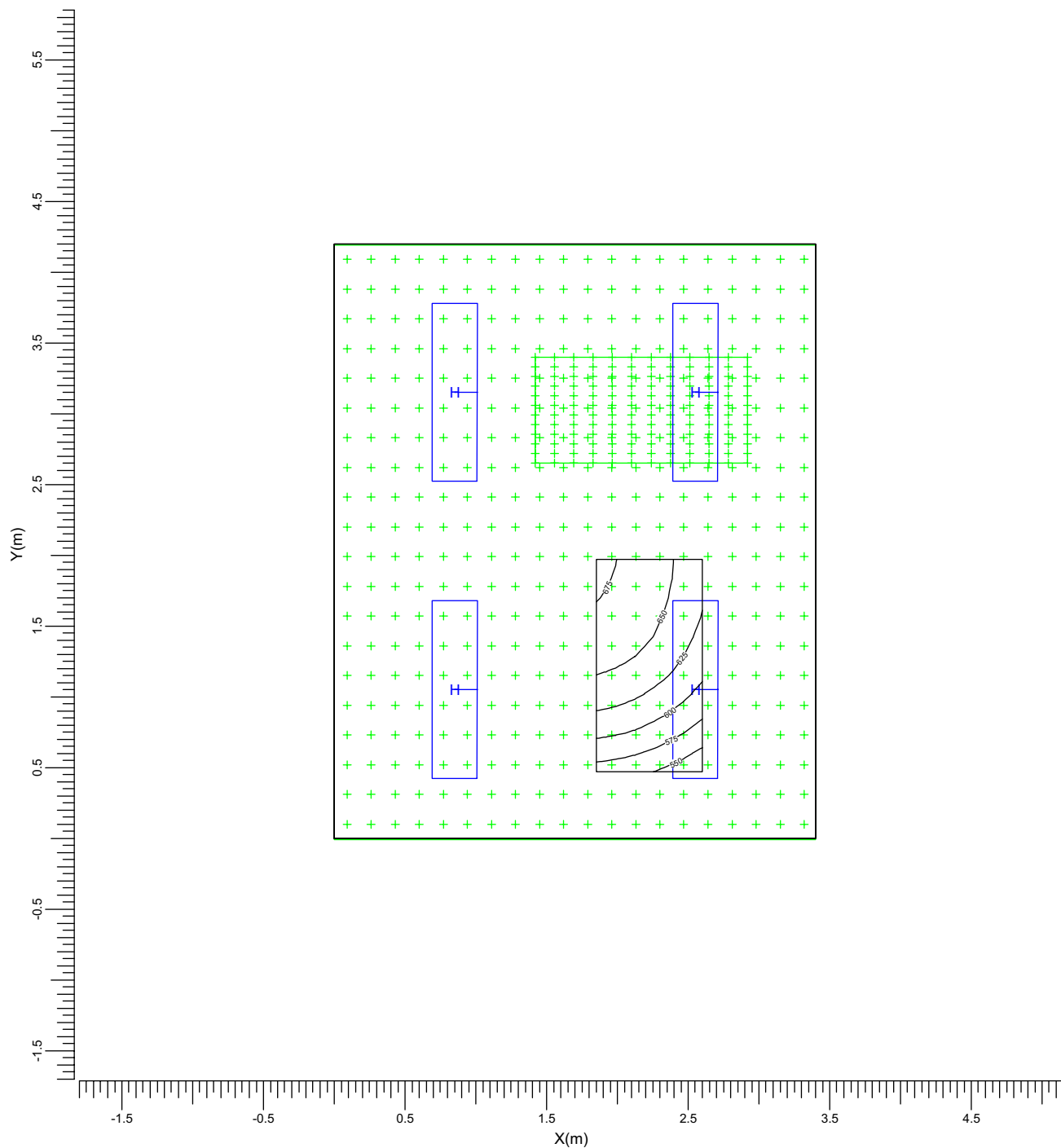
Min/Med
0.72

Fattore di manutenzione del progetto
0.80

Scala
1:40

B.2.2.2 scrivania1: Curve isolux

Reticolo : scrivania1 a Z = 0.80 m
 Tipo di calcolo : Illuminamento sulla superficie (lux)
 Computo : Totale



H TCS 314/236 L

Medio
623

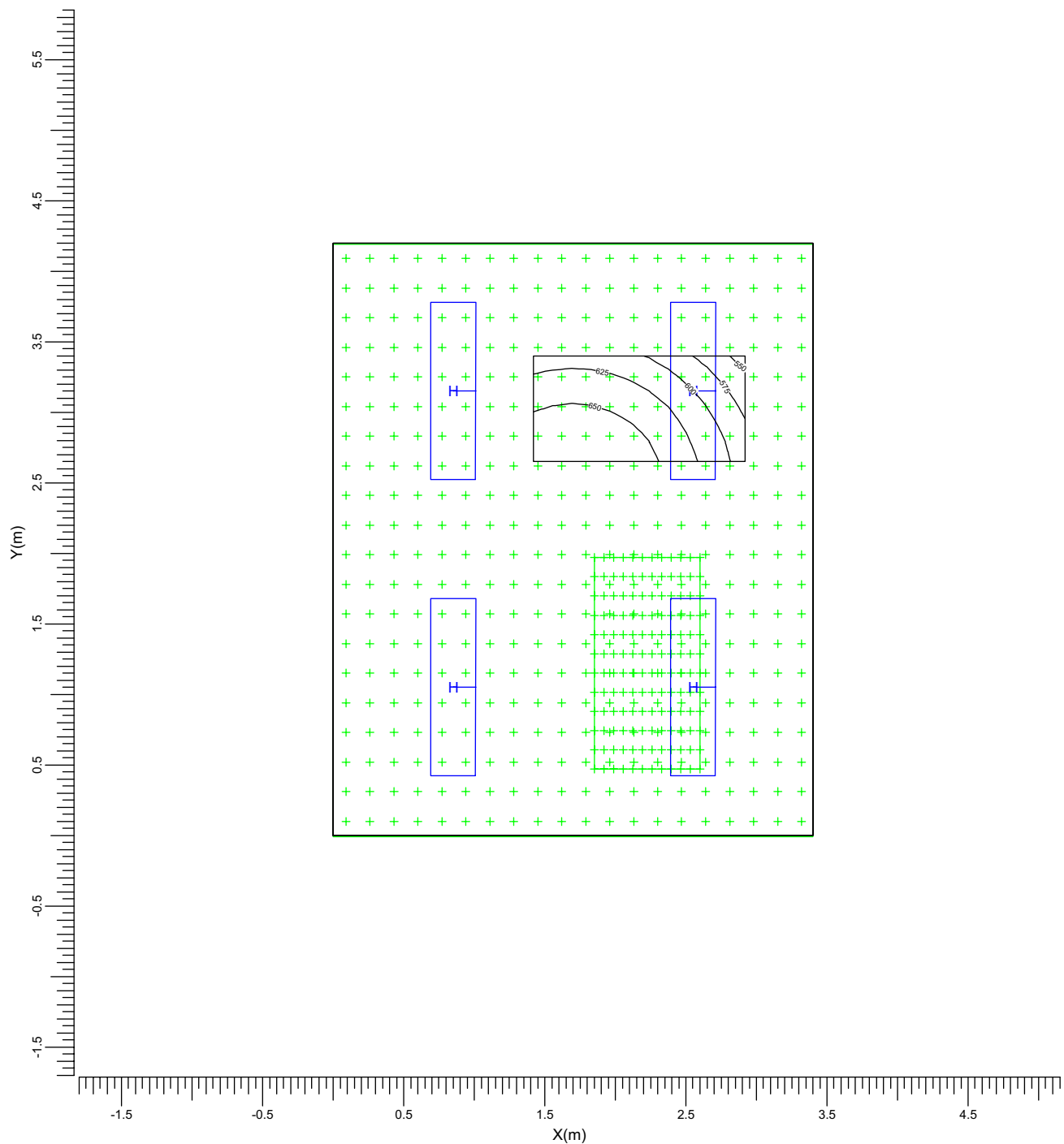
Min/Med
0.84

Fattore di manutenzione del progetto
0.80

Scala
1:40

B.2.2.3 scrivania2: Curve isolux

Reticolo : scrivania2 a Z = 0.80 m
 Tipo di calcolo : Illuminamento sulla superficie (lux)
 Computo : Totale



H TCS 314/236 L

Medio
624

Min/Med
0.86

Fattore di manutenzione del progetto
0.80

Scala
1:40

B.2.3. Dati di installazione

B.2.3.1 Legende

Apparecchi di progetto:

Codice	Nr	Tipo di apparecchio	Tipo di lampada	Flusso (lm)
H	4	TCS 314/236 L	2 * TL-D 36W	2 * 3350

Disposizioni:

Codice	Disposizione
1	Gruppo

B.2.3.2 Posizionamento e orientamento degli apparecchi

Nr e codice	Posizione			Coordinate di puntamento			Angoli di puntamento			Palo
	X (m)	Y (m)	Z (m)	X (m)	Y (m)	Z (m)	Rot.	Tilt90	Tilt0	
1 * H	0.85	1.05	3.50	0.85	1.05	0.00	90.00	0.00	0.00	1
1 * H	0.85	3.15	3.50	0.85	3.15	0.00	90.00	0.00	0.00	1
1 * H	2.55	1.05	3.50	2.55	1.05	0.00	90.00	0.00	0.00	1
1 * H	2.55	3.15	3.50	2.55	3.15	0.00	90.00	0.00	0.00	1